







Young Line - Herbstlicher Vogelzug in Franken (YOU01)



(Altmühlsee/R. Schlosser)

Highlights der Reise:

-  Seeadlerbalz im Mohrhofweihergebiet
-  Zwergscharben in einer der ersten Brutkolonien Deutschlands
-  Eulenbalz mit Sperlingskauz, Waldkauz- und Uhurufen
-  Raubwürger am ehemaligen Heidenheimer Übungsplatz
-  Jungvögel wie Rothalstaucher und Nachtreiher
-  Zugplanbeobachtung bei Sonnenaufgang

Reisedaten:

Termin	Von 02.10.2024	Bis 06.10.2024
Reisedauer	5 Tage/ 4 Nächte	
Teilnehmerzahl	11 Reisende	
Unterkunft	Pastoriushaus Bad Windsheim	

Reiseleiter

Matthias Bull
Ronja Schlosser

Reiseverlauf

Tag 1 Rothsee

Nach dem ersten Kennenlernen können wir unsere Zimmer im Pastoriushaus beziehen. Wir decken uns in einer Bäckerei in der Bad Windsheimer Altstadt für den Nachmittag ein und machen uns direkt auf den Weg zu unserem ersten Beobachtungsziel, dem Rothsee.

Dort angekommen, können wir an der Liegewiese erste Arten wie Nilgänse, Gartenbaumläufer, Bachstelzen und Buchfinken beobachten. Mehrere Saatkrähen fliegen vorbei, hier eine eher seltene Beobachtung. Wir retten uns vor dem Regen in einen Aussichtspavillon und genießen den Blick auf die vom Regenbogen überspannte Seefläche. In der Ferne entdecken wir ein erstes Highlight: Einen Seeadler ganz oben in den Baumwipfeln.

Ein paar Schritte weiter beobachten wir an einer kleinen abgegrenzten Wasserfläche einen Zwergtaucher. Ein schillernder Eisvogel lässt sich immer wieder in den Ästen am Ufer nieder. Auf dem Rückweg sind die Meisenarten stark vertreten. Immer wieder rufen Kohl-, Blau-, Tannen-, Hauben- und Weidenmeise und zeigen sich kurz durchs Geäst hüpfend.

Zurück in Bad Windsheim kehren wir im Gasthof Goldener Adler ein und können erste fränkische Spezialitäten wie den Karpfen probieren.



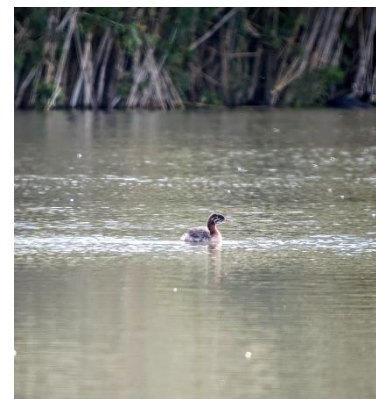
(Seeadler/R. Schlosser)

Tag 2 Mohrhof-Weihergebiete und Weiher um Schloss Neuhaus

Nach dem Frühstück erreichen wir nach einer guten Stunde Fahrt das Naturschutzgebiet „Vogelfreistätte Weihergebiet bei Mohrhof“.

Das große Teichgebiet dient nicht nur der fränkischen Karpfenzucht, sondern auch als Lebensraum für zahlreiche Vogel-, Insekten- und Amphibienarten. Wir können verschiedene Entenarten wie Krick-, Löffel-, Kolben-, Tafel- und Reiherenten beobachten. Wir vernehmen die typischen „tsiiiü“-Rufe der Beutelmeise und entdecken einen kleinen Trupp im Schilf. Während unserer Mittagspause taucht plötzlich ein balzendes Seeadlerpärchen am Himmel auf und liefert eine beeindruckende Flugshow.

Wir suchen nach abgelassenen Teichen, die attraktive Schlickflächen für Limikolen bieten. Doch Limikolen sind heute wenig vertreten, dennoch entdecken wir 3 rastende Alpenstrandläufer auf dem Durchzug. Als weitere Besonderheit beobachten wir einen jungen Rothalstaucher mit seinem hübsch gestreiften Kopfgefieder.



(Rothalstaucher/R. Schlosser)

Beim anschließenden Stopp an der Weihergruppe um Schloss Neuhaus befindet sich zwischen den verschiedenen Entenarten am Ufer eine Mandarinente.

Anschließend brechen wir zur Eulentour auf. Erst wenige Schritte unterwegs können wir bereits Uhurufe vernehmen. Immer näherkommend hören wir aus verschiedenen Richtungen zwei Männchen und ein Weibchen im Wechsel rufen. Zum Abschluss ruft auch noch der Waldkauz in der Ferne. Wir lassen den eindrucksvollen Tag im Genusswerk in Bad Windsheim ausklingen.

Tag 3 **Agro-Birding bei Gut Seligenstadt und Garstädter Seen**

Wir beginnen den Tag mit einem entspannten Frühstück und brechen dann Richtung Schweinfurt auf. Beim Agro-Birding suchen wir safarimäßig vom Auto aus die Agrarlandschaft ab und genießen wieder die Aussicht mit Regenbogen. Wir beobachten einige Turmfalken und Mäusebussarde. Die Wege sind vom Regen matschig und bescheren uns ein aufregendes Fahrmanöver. Doch kein Problem für die abenteuerlustige Youngline – im Teamwork ist der Bus schnell wieder aus der Schlammfütze befreit. Anschließend geht es ins Vogelschutzgebiet Garstädter Seen. Hier können wir Zwergscharben in einer der ersten Brutkolonien Deutschlands beobachten und deren Körpergröße und geradezu kindlichen Gesichtszüge direkt mit den Merkmalen des Kormorans vergleichen. Vom Aussichtsturm aus haben wir einen guten Blick übers Gebiet und entdecken Krickenten, Zwergtaucher, Rostgänse, einen Waldwasserläufer und vieles mehr. Kurz fliegt ein Kleinspecht vorbei. Bei der Umrundung des Sees entdecken wir hoch auf einem Turm einen Wanderfalken. Am Wegrand können wir Waschbärspuren identifizieren. Auf dem Heimweg legen wir einen Stopp am Schloss Frankenberg ein. Mit atemberaubender Aussicht auf die umliegenden Wälder und Weinberge stärken wir uns bei Kaffee und Kuchen. Wir schauen uns eine kleine Burgruine an, die als Fledermausquartier dient. Auf dem Weg zum Abendessen machen wir einen kleinen Waldspaziergang zur Kunigundenkapelle. Wir kehren in der Weinparadiesscheune bei Ippesheim ein. Der Rückweg zum Auto hält noch einige Überraschungen für uns bereit. Wir vernehmen spannende Laute aus dem angrenzenden Wald, die wir schließlich einem Dachs zuordnen können. Und auch die Waldkauzbalz ist in vollem Gange: Aus nächster Nähe hören wir die vielfältigen Rufe.



(Zwergscharben/R. Schlosser)

Tag 4 **Altmühlsee, Wiesmet und Gelber Berg**

Auch heute erwartet uns ein vielversprechendes Gebiet zur Vogelbeobachtung: Der Altmühlsee. Auf dem Weg dorthin legen wir einen Zwischenstopp am Obernzener See ein, der dieses Jahr abgelassen wird. Und es lohnt sich: Als neue Arten auf unserer Liste sind Brandgans, Gebirgsstelze und Gänsesäger an der Seefläche aufzufinden. Nach der Weiterfahrt setzen wir unsere Beobachtungen am Gelben Berg fort. Von dort aus haben wir einen weiten Blick über den Altmühlsee und seine Umgebung. Wir entdecken unter anderem einen Steinschmätzer und einen Gartenrotschwanz und hören Heidelerchen über uns. Wir ziehen weiter zum ehemaligen Heidenheimer Übungsplatz. Hier erwartet uns noch „was Schönes“, ein eher selten anzutreffender Wintergast, der Raubwürger! Auf dem Weg zum Altmühlsee erkennen wir einen Seidenreiher und legen einen Stopp im Wiesmet ein, einem bedeutenden Wiesenbrütergebiet, wo wir Rotmilane, einen Seeadler, und mehrere Wiesenpieper antreffen. Auf einem Acker versteckt zwischen den Blättern schaut ein Rebhuhnkopf hervor. Beim Blick auf die offene Seefläche entdecken wir eine Zwergmöwe. Vom Aussichtsturm aus haben wir dann einen weiten Blick auf die Vogelinsel – hier ist wieder das Spektiv gefragt. Zwischen zahlreichen Gänsen und Enten tummeln sich Kiebitze und große Brachvögel. Ein Fischadler fliegt vorbei. Auf dem Weg zum Parkplatz haben wir das Glück und können 3 junge Nachreihher im Geäst sitzend erkennen. Wir entschließen uns auf dem Heimweg noch einmal ein potenzielles Sperlingskauzrevier aufzusuchen. Mit Erfolg: Wir vernehmen die Rufe der winzigen Eule und sehen wie sie vorbeiflatternd vor uns im Baum landet. Erschöpft von einem langen Tag aber gleichzeitig verzaubert von der abendlichen Eulen-Stimmung fahren wir zurück nach Bad Windsheim und lassen unseren letzten gemeinsamen Abend in der Pizzeria Le Anfore ausklingen.



(Nachtreiher/R. Schlosser)

Tag 5 Zugplanbeobachtung

Am letzten Tag starten wir noch vor Sonnenaufgang, denn heute steht die Zugplanbeobachtung auf dem Programm. Wir fahren zu einem geeigneten Aussichtspunkt am Kapellberg bei Weigenheim und verweilen dort an einer kleinen Aussichtsplattform. Kleine Singvogeltrupps ziehen über uns drüber. Jetzt heißt es schnell sein: Art erkennen, Individuen zählen und alles zu Protokoll geben. Wir zählen dort insgesamt 37 Arten. Spitzenreiter ist mit 80 Individuen der Kernbeißer, gefolgt von Kohlmeise, Erlenzeisig und Buchfink. Auch Heidelerchen, Hohltauben und Bergfinken sind vertreten. Zum Abschluss fahren wir noch zu einer kleinen, am Waldrand gelegenen Streuobst Wiese und können dort den Grauspecht vernehmen. Wir fahren zu einem späten Frühstück zurück in die Unterkunft und wärmen uns auf. Nach erlebnis- und vogelreichen 5 Tagen heißt es nun Abschied nehmen von der tollen Gruppe und neugewonnenen, vogelverrückten Freunden.



(Zugplanbeobachtung/R. Schlosser)

Zielartenliste

Vögel (118 Arten)

Höckerschwan / mute swan
 Graugans / greylag goose
 Kanadagans / Canada goose
 Nilgans / Egyptian goose
 Brandgans / common shellduck
 Rostgans / ruddy shelduck
 Schnatterente / gadwall
 Pfeifente / Eurasian wigeon
 Krickente / common teal
 Stockente / mallard
 Spießente / pintail
 Mandarinente / Mandarin duck
 Löffelente / northern shoveler
 Kolbenente/red-crested pochard
 Tafelente/ common pochard
 Reiherente / tufted duck
 Gänsesäger / goosander
 Rebhuhn / grey partridge
 Zwergtaucher / little grebe
 Haubentaucher/great crested grebe
 Rothalstaucher / red-necked grebe
 Kormoran / great cormorant
 Zwergscharbe / pygmy cormorant
 Graureiher / grey heron
 Silberreiher / great white egret
 Seidenreiher / little egret
 Nachtreiher / night heron
 Weißstorch / white stork

Fischadler / osprey
 Rohrweihe / marsh harrier
 Rotmilan / red kite
 Seeadler / white-tailed eagle
 Mäusebussard / Common buzzard
 Wanderfalke / peregrine falcon
 Baumfalke / Eurasian hobby
 Turmfalke / kestrel
 Wasserralle / water rail
 Teichhuhn/common moorhen
 Blässhuhn / coot
 Kiebitz / northern lapwing
 Flussregenpfeifer/little ringed plover
 Gr. Brachvogel / curlew
 Alpenstrandläufer / dunlin
 Waldwasserläufer / green sandpiper
 Kampfäuler / ruff
 Lachmöwe / black-headed gull
 Sturmmöwe / common gull
 Steppenmöwe / Caspian gull
 Mittelmeermöwe / yellow-legged gull
 Zwergmöwe / little gull
 Straßentaube / common pigeon
 Hohltaube / stock pigeon
 Ringeltaube / wood pigeon
 Türkentaube/ collared dove
 Eisvogel / kingfisher
 Uhu /eagle owl
 Waldkauz / tawny owl
 Sperlingskauz / pygmy owl
 Grünspecht / green woodpecker

Mittelspecht/middle-spotted woodpecker
 Grauspecht / grey-headed woodpecker
 Schwarzspecht / black woodpecker
 Buntspecht / great spotted woodpecker
 Kleinspecht / lesser spotted woodpecker
 Raubwürger / grey shrike
 Elster /magpie
 Eichelhäher / jay
 Dohle / jackdaw
 Rabenkrähe / carrion crow
 Kolkrabe / common raven
 Saatkrähe / rook
 Schwanzmeise / long-tailed tit
 Beutelmeise / penduline tit
 Blaumeise / blue tit
 Kohlmeise / great tit
 Tannenmeise / coal tit
 Sumpfmehse / marsh tit
 Weidenmeise / willow tit
 Haubenmeise / crested tit
 Feldlerche / skylark
 Heidelerche / wood lark
 Rauchschwalbe / barn swallow
 Uferschwalbe / sand martin
 Zilpzalp / Common chiffchaff
 Mönchsgasmücke / blackcap
 Wintergoldhähnchen / goldcrest
 Waldbaumläufer / Eurasian treecreeper
 Gartenbaumläufer / short-toed treecreeper
 Zaunkönig / wren
 Star / starling

Misteldrossel / mistle thrush
 Amsel / blackbird
 Wacholderdrossel / fieldfare
 Singdrossel / song thrush
 Schwarzkehlchen / stonechat
 Rotkehlchen / robin
 Hausrotschwanz / black redstart
 Gartenrotschwanz / common redstart
 Steinschmätzer / wheatear
 Heckenbraunelle / dunnock
 Haussperling / house sparrow

Feldsperling / tree sparrow
 Wiesenpieper / meadow pipit
 Baumpieper / tree pipit
 Bergpieper / water pipit
 Bachstelze / white wagtail
 Wiesenschafstelze / yellow wagtail
 Gebirgsstelze / grey wagtail
 Buchfink / chaffinch
 Bergfink / brambling
 Kernbeißer / hawfinch
 Grünfink / green finch

Stieglitz / gold finch
 Erlenzeisig / siskin
 Fichtenkreuzschnabel / red crossbill
 Bluthänfling / linnet
 Goldammer / yellowhammer
 Rohrammer / reed bunting

Sonstige Tiere:

Rehe
 Feldhase
 Dachs

Bildergalerie
 (Fotos: R. Schlosser)



Rothsee



Rothsee



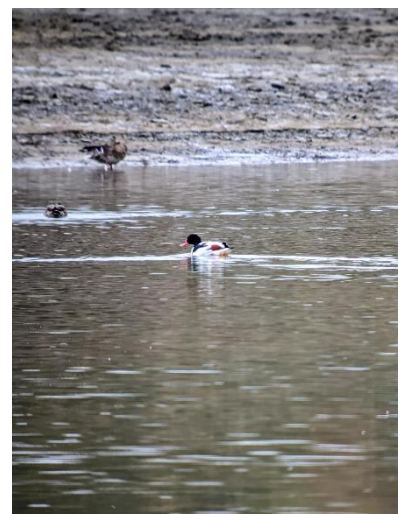
Seeadlerbalz



Waldwasserläufer



Krickente



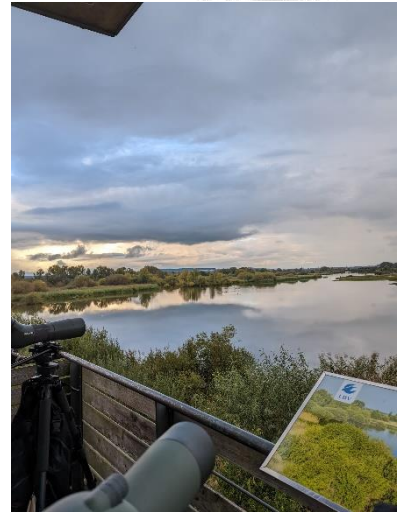
Brandgans



Raubwürger



Altmühlsee



Altmühlsee



Altmühlsee



Eulentour



Waschbärtrittsiegel

**Artenliste "Birdingtours Young Line - Herbstlicher Vogelzug in Franken" 2024
mit Ronja Schlosser Matthias Bull**



Datum	Tag 1	Tag 2	Tag 3	Tag 4	Tag 5
Beobachtungsort:	Rothsee	Mohrhöf-weiher, Schloss Neuhaus	Gut Seligenstadt; Garstädter Seen	Gelber Berg, Heidenheimer Übungsplatz, Wiesmet, Altmühlsee	Kapellberg bei Weigenheim
Höckerschwan / mute swan	x	x	x	x	
Graugans / greylag goose	x	x	x	x	
Kanadagans / Canada goose		x		x	
Nilgans /Egyptian goose	x	x	x	x	
Brandgans / common shellduck				x	
Rostgans / ruddy shelduck		x	x	x	
Schnatterente / gadwall		x	x		
Pfeifente /Eurasian wigeon				x	
Krickente / common teal		x	x	x	
Stockente / mallard	x	x	x	x	
Spießente / pintail		x			
Mandarinente / Mandarin duck		x			
Löffelente / northern shoveler		x	x	x	
Kolbenente / red-crested pochard		x			
Tafelente/ common pochard	x	x	x		
Reiherente / tufted duck	x	x	x		
Gänsesäger / goosander				x	
Rebhuhn / grey partridge				x	
Zwergtaucher / little grebe	x	x	x	x	
Haubentaucher / great crested grebe		x	x		
Rothalstaucher / red-necked grebe		x			
Kormoran / great cormorant	x	x	x	x	
Zwergscharbe / pygmy cormorant			x		
Graureiher / grey heron	x	x	x	x	x
Silberreiher / great white egret		x	x	x	x
Seidenreiher / little egret				x	
Nachtreiher / night heron				x	
Weißstorch / white stork		x	x	x	
Fischadler / osprey				x	
Rohrweihe / marsh harrier		x		x	
Rotmilan / red kite		x	x	x	
Seeadler / white-tailed eagle	x	x		x	
Mäusebussard / Common buzzard	x	x	x	x	x
Wanderfalke / peregrine falcon			x	x	
Baumfalke / Eurasian hobby	x				
Turmfalke / kestrel	x	x	x	x	x
Wasserralle / water rail	x	x	x	x	
Teichhuhn /common moorhen			x	x	
Blässhuhn / coot	x	x	x	x	
Kiebitz / northern lapwing			x	x	
Flussregenpfeifer / little ringed plover				x	
Gr. Brachvogel / curlew				x	
Alpenstrandläufer / dunlin		x			

**Artenliste "Birdingtours Young Line - Herbstlicher Vogelzug in Franken" 2024
mit Ronja Schlosser Matthias Bull**



Datum	Tag 1	Tag 2	Tag 3	Tag 4	Tag 5
Waldwasserläufer / green sandpiper			x		
Kampfläufer / ruff				x	
Lachmöwe / black-headed gull	x	x		x	
Sturmmöwe / common gull		x			
Steppenmöwe / Caspian gull	x		x		
Mittelmeermöwe / yellow-legged gull	x	x		x	
Zwergmöwe / little gull				x	
Straßentaube / common pigeon		x	x	x	x
Hohltaube / stock pigeon				x	x
Ringeltaube / wood pigeon	x	x	x	x	x
Türkentaube/ collared dove		x	x	x	
Eisvogel / kingfisher	x	x	x	x	
Uhu /eagle owl		x			
Waldkauz / tawny owl		x	x		
Sperlingskauz / pygmy owl				x	
Grünspecht / green woodpecker	x	x	x	x	x
Mittelspecht / middle-spotted woodpecker			x		
Grauspecht / grey-headed woodpecker					x
Schwarzspecht / black woodpecker		x	x		x
Buntspecht / great spotted woodpecker	x	x	x	x	x
Kleinspecht / lesser spotted woodpecker			x		
Raubwürger / grey shrike				x	
Elster /magpie		x	x	x	
Eichelhäher / jay	x	x	x	x	x
Dohle / jackdaw	x	x		x	
Rabenkrähe / carrion crow	x	x	x	x	x
Kolkrabe / common raven		x	x	x	
Saatkrähe / rook	x				
Schwanzmeise / long-tailed tit	x		x	x	
Beutelmeise / penduline tit		x			
Blaumeise / blue tit	x	x	x	x	x
Kohlmeise / great tit	x	x	x	x	x
Tannenmeise / coal tit	x	x		x	x
Sumpfmeise / marsh tit				x	
Weidenmeise / willow tit	x	x			
Haubenmeise / crested tit	x			x	
Feldlerche / skylark		x			x
Heidelerche / wood lark				x	x
Rauchschwalbe / barn swallow		x	x	x	x
Uferschwalbe / sand martin		x			
Zilpzalp / Common chiffchaff	x	x	x	x	x
Mönchsgrasmücke / blackcap	x		x	x	
Wintergoldhähnchen / goldcrest	x	x		x	x
Waldbaumläufer / Eurasian treecreeper		x			
Gartenbaumläufer / short-toed treecreeper	x		x		
Zaunkönig / wren		x	x		x

Artenliste "Birdingtours Young Line - Herbstlicher Vogelzug in Franken" 2024
mit Ronja Schlosser Matthias Bull



Datum	Tag 1	Tag 2	Tag 3	Tag 4	Tag 5
Star / starling	x	x	x	x	x
Misteldrossel / mistle thrush		x	x	x	x
Amsel / blackbird	x	x	x	x	x
Wacholderdrossel / fieldfare		x		x	
Singdrossel / song thrush	x	x	x	x	x
Schwarzkehlchen / stonechat		x			
Rotkehlchen / robin	x	x	x	x	x
Hausrotschwanz / black redstart	x		x	x	x
Gartenrotschwanz / common redstart				x	
Steinschmätzer / wheatear				x	
Heckenbraunelle / dunnock				x	x
Haussperling / house sparrow	x			x	x
Feldsperling / tree sparrow		x		x	
Baumpieper / tree pipit					x
Wiesenpieper / meadow pipit		x		x	x
Bergpieper / water pipit		x			
Bachstelze / white wagtail	x	x	x	x	x
Wiesenschafstelze / yellow wagtail		x			
Gebirgsstelze / grey wagtail				x	
Buchfink / chaffinch	x	x	x	x	x
Bergfink / brambling					x
Kernbeißer / hawfinch	x			x	x
Grünfink / green finch	x		x		x
Stieglitz / gold finch	x	x	x		
Erlenzeisig / siskin			x	x	x
Fichtenkreuzschnabel / red crossbill				x	
Bluthänfling / linnet			x		x
Goldammer / yellowhammer		x	x	x	x
Rohrammer / reed bunting			x		
Vogelarten pro Tag	47	73	63	81	40
Gesamte Vogelarten	118				